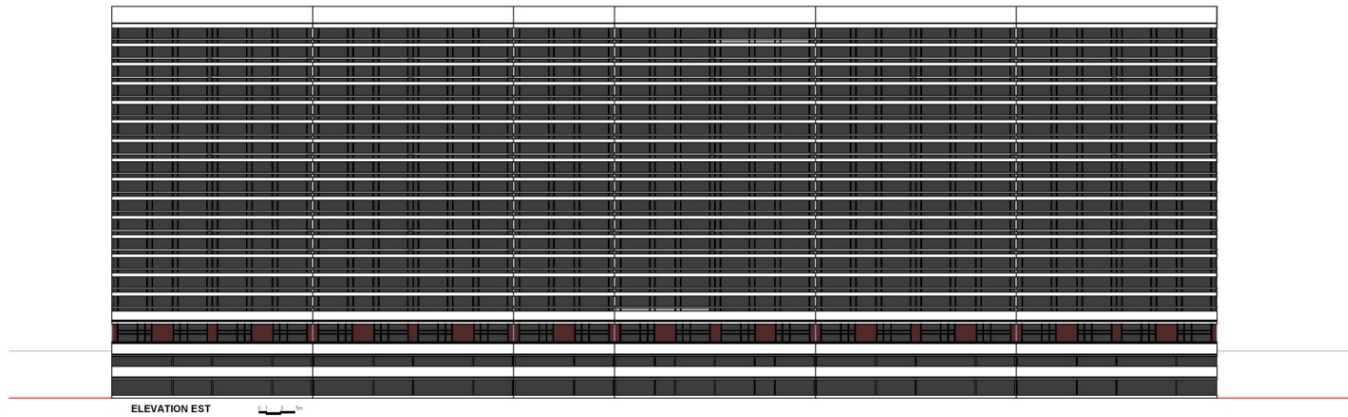




Immeuble « Les Erables » 1964-1967 / Jean Dubuisson Architecte



Immeuble de 374 logements "Les Erables" Jean Dubuisson architecte -



Immeuble « Les Erables » 1964-1967 – Jean Dubuisson Architecte



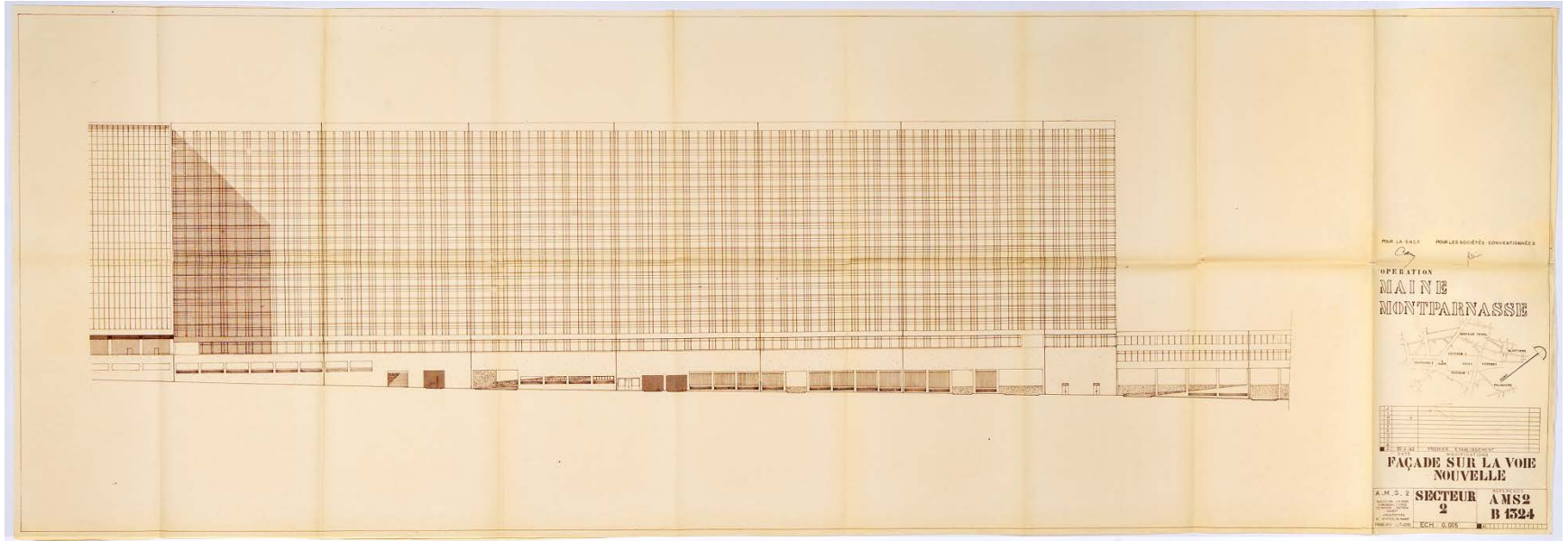


Immeuble « Les Erables » 1964-1967 – Jean Dubuisson Architecte

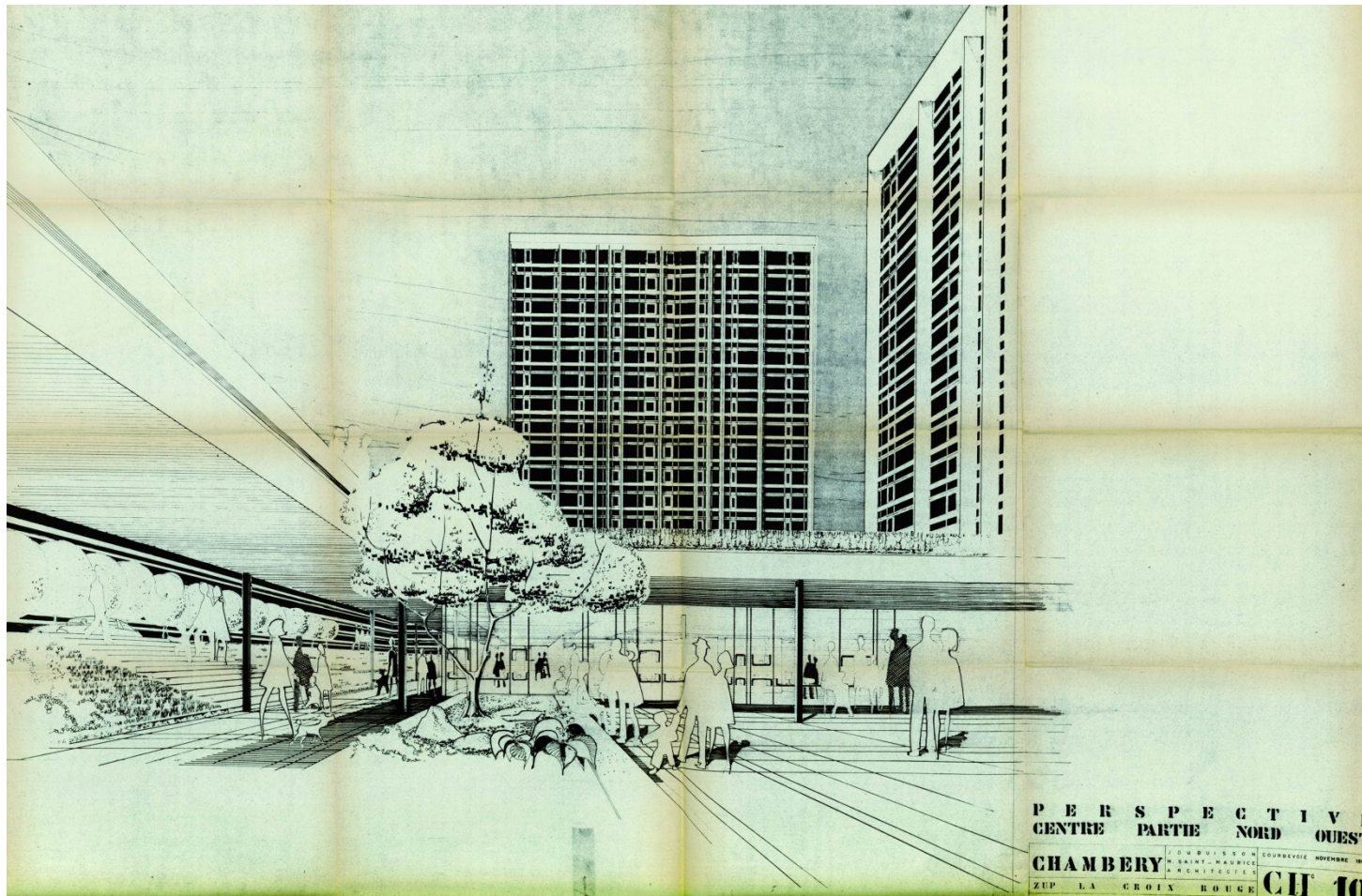




Immeuble « Les Erables » 1964-1967 – Jean Dubuisson Architecte

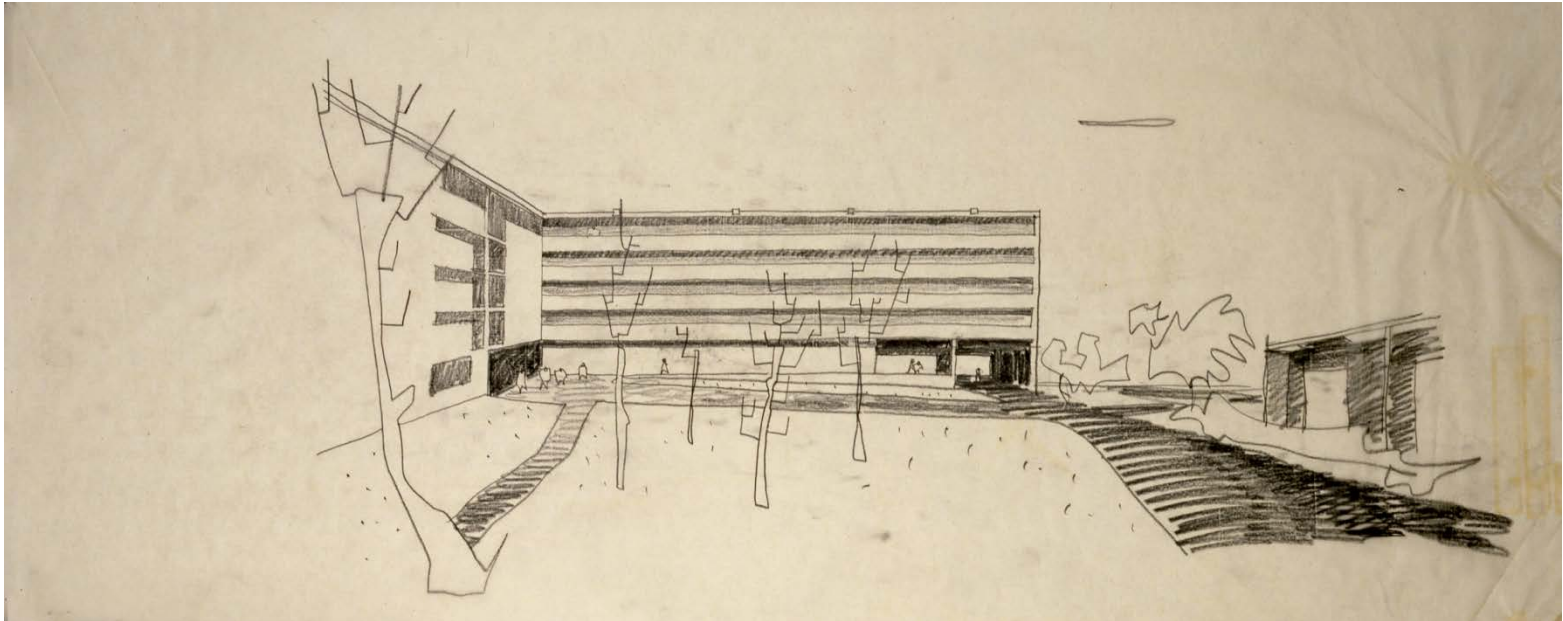


Immeuble « Les Erables » 1964-1967 – Jean Dubuisson Architecte





Immeuble « Les Erables » 1964-1967 – Jean Dubuisson Architecte





Immeuble « Les Erables » 1964-1967 – Jean Dubuisson Architecte





Immeuble « Les Erables » 1964-1967 – Jean Dubuisson Architecte





Immeuble « Les Erables » 1964-1967 – Jean Dubuisson Architecte





Immeuble « Les Erables » 1964-1967 – Jean Dubuisson Architecte





Immeuble « Les Erables » 1964-1967 – Jean Dubuisson Architecte





Immeuble « Les Erables » 1964-1967 – Jean Dubuisson Architecte





Immeuble « Les Erables » 1964-1967 – Jean Dubuisson Architecte





Immeuble « Les Erables » 1964-1967 – Jean Dubuisson Architecte





Immeuble « Les Erables » 1964-1967 – Jean Dubuisson Architecte





Immeuble « Les Erables » 1964-1967 – Jean Dubuisson Architecte





Immeuble « Les Erables » 1964-1967 – Jean Dubuisson Architecte



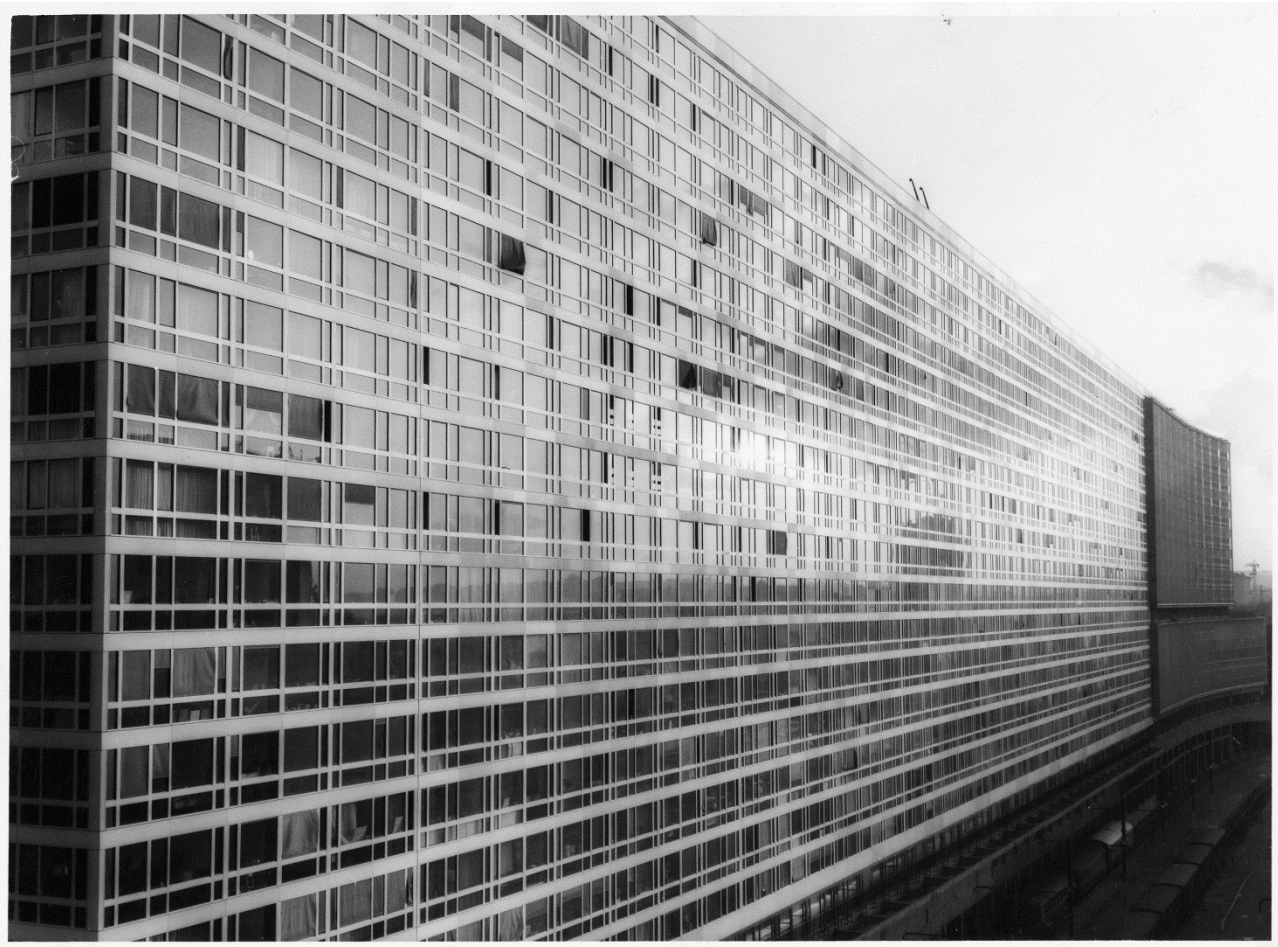


Immeuble « Les Erables » 1964-1967 – Jean Dubuisson Architecte





Immeuble « Les Erables » 1964-1967 – Jean Dubuisson Architecte





Immeuble « Les Erables » 1964-1967 – Jean Dubuisson Architecte





Immeuble « Les Erables » 1964-1967 – Jean Dubuisson Architecte





Immeuble « Les Erables » 1964-1967 – Jean Dubuisson Architecte





Immeuble « Les Erables » 1964-1967 – Jean Dubuisson Architecte

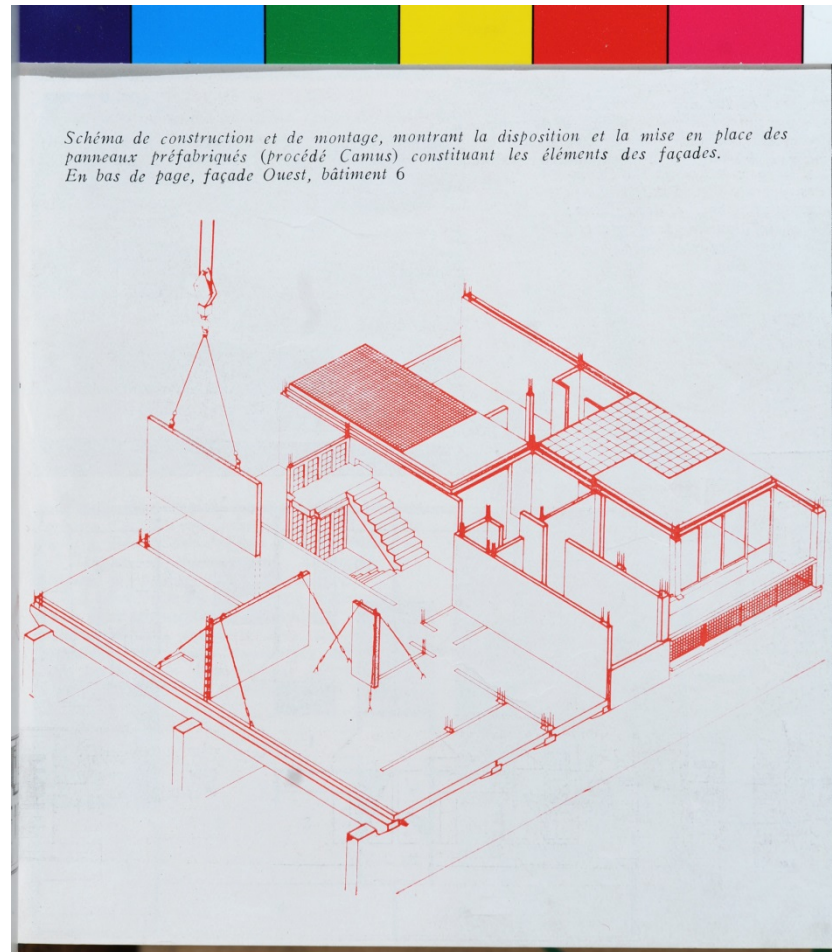




Immeuble « Les Erables » 1964-1967 – Jean Dubuisson Architecte

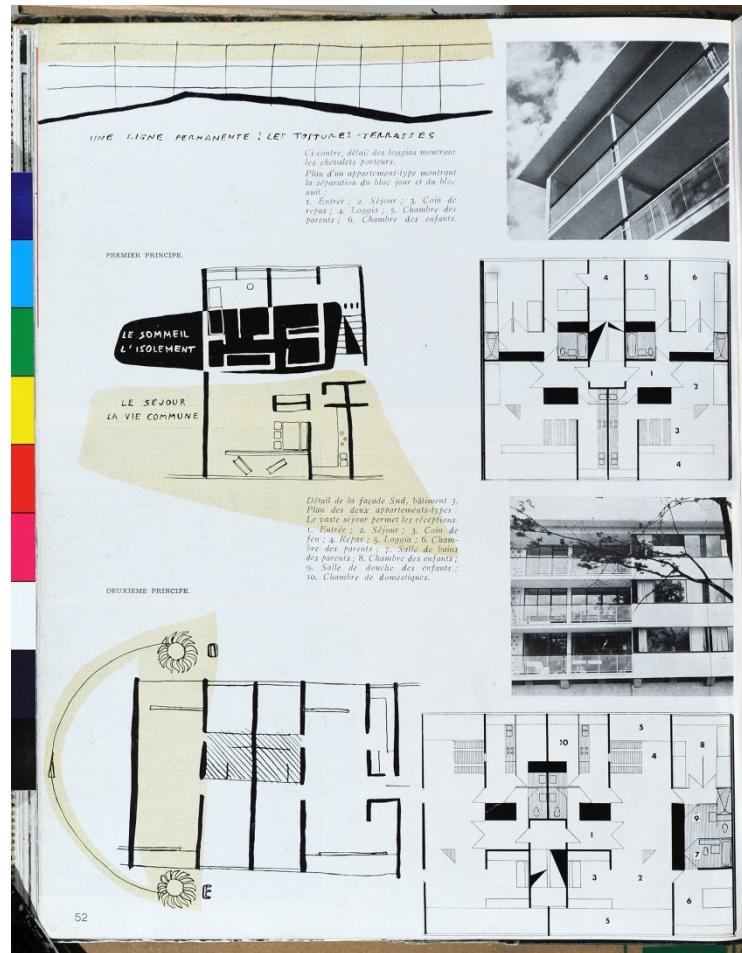


S.H.A.P.E. 1157





Immeuble « Les Erables » 1964-1967 – Jean Dubuisson Architecte





Immeuble « Les Erables » 1964-1967 – Jean Dubuisson Architecte





Immeuble « Les Erables » 1964-1967 – Jean Dubuisson Architecte





Immeuble « Les Erables » 1964-1967 – Jean Dubuisson Architecte





Immeuble « Les Erables » 1964-1967 – Jean Dubuisson Architecte

à Paris-Montparnasse dans un immeuble d'avant-garde





Immeuble « Les Erables » 1964-1967 – Jean Dubuisson Architecte





Immeuble « Les Erables » 1964-1967 – Jean Dubuisson Architecte



Immeuble « Les Erables » 1964-1967 – Jean Dubuisson Architecte





Immeuble « Les Erables » 1964-1967 – Jean Dubuisson Architecte





Immeuble « Les Erables » 1964-1967 – Jean Dubuisson Architecte





Immeuble « Les Erables » 1964-1967 – Jean Dubuisson Architecte





Immeuble « Les Erables » 1964-1967 – Jean Dubuisson Architecte





Immeuble « Les Erables » 1964-1967 – Jean Dubuisson Architecte





Immeuble « Les Erables » 1964-1967 – Jean Dubuisson Architecte





Immeuble « Les Erables » 1964-1967 – Jean Dubuisson Architecte





Immeuble « Les Erables » 1964-1967 – Jean Dubuisson Architecte





Immeuble « Les Erables » 1964-1967 – Jean Dubuisson Architecte





Immeuble « Les Erables » 1964-1967 – Jean Dubuisson Architecte





Immeuble « Les Erables » 1964-1967 – Jean Dubuisson Architecte



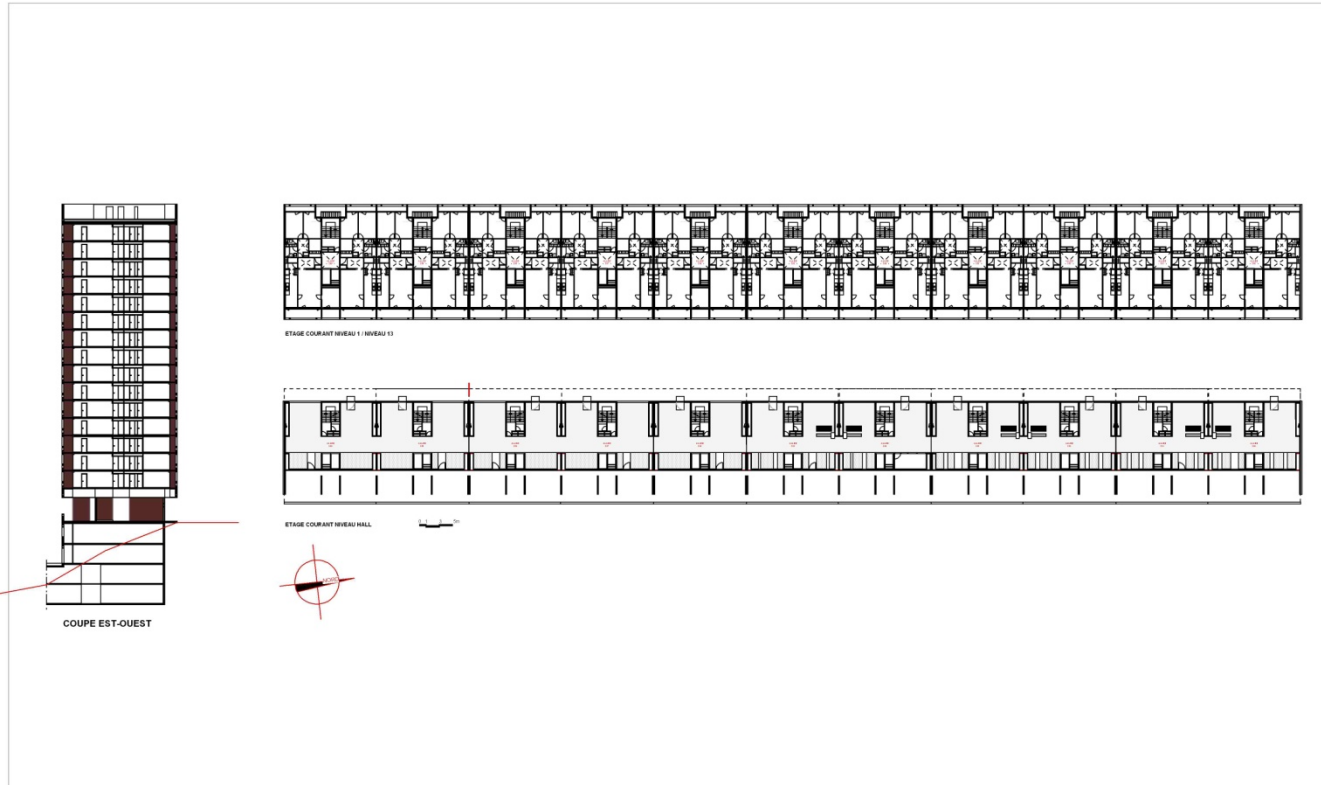


Immeuble « Les Erables » 1964-1967 – Jean Dubuisson Architecte



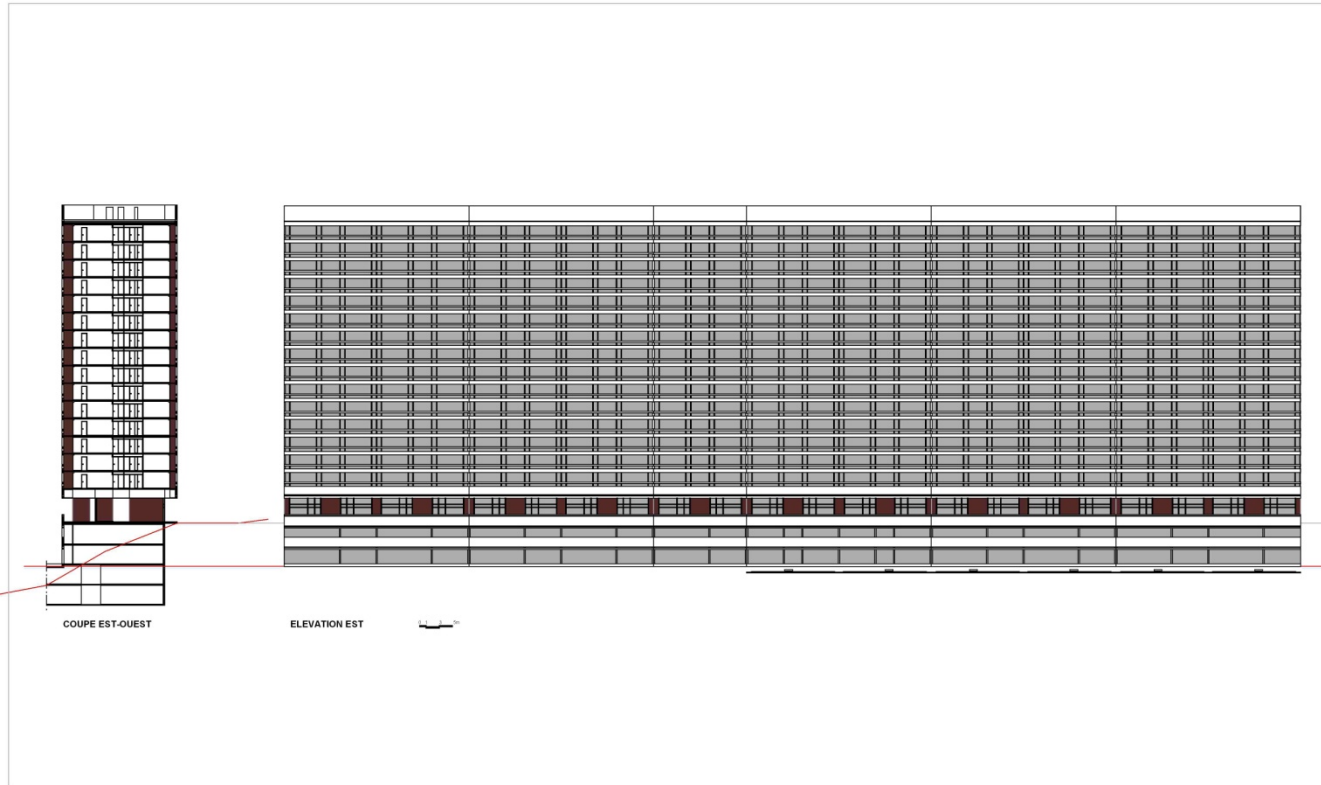


Immeuble « Les Erables » 1964-1967 – Jean Dubuisson Architecte



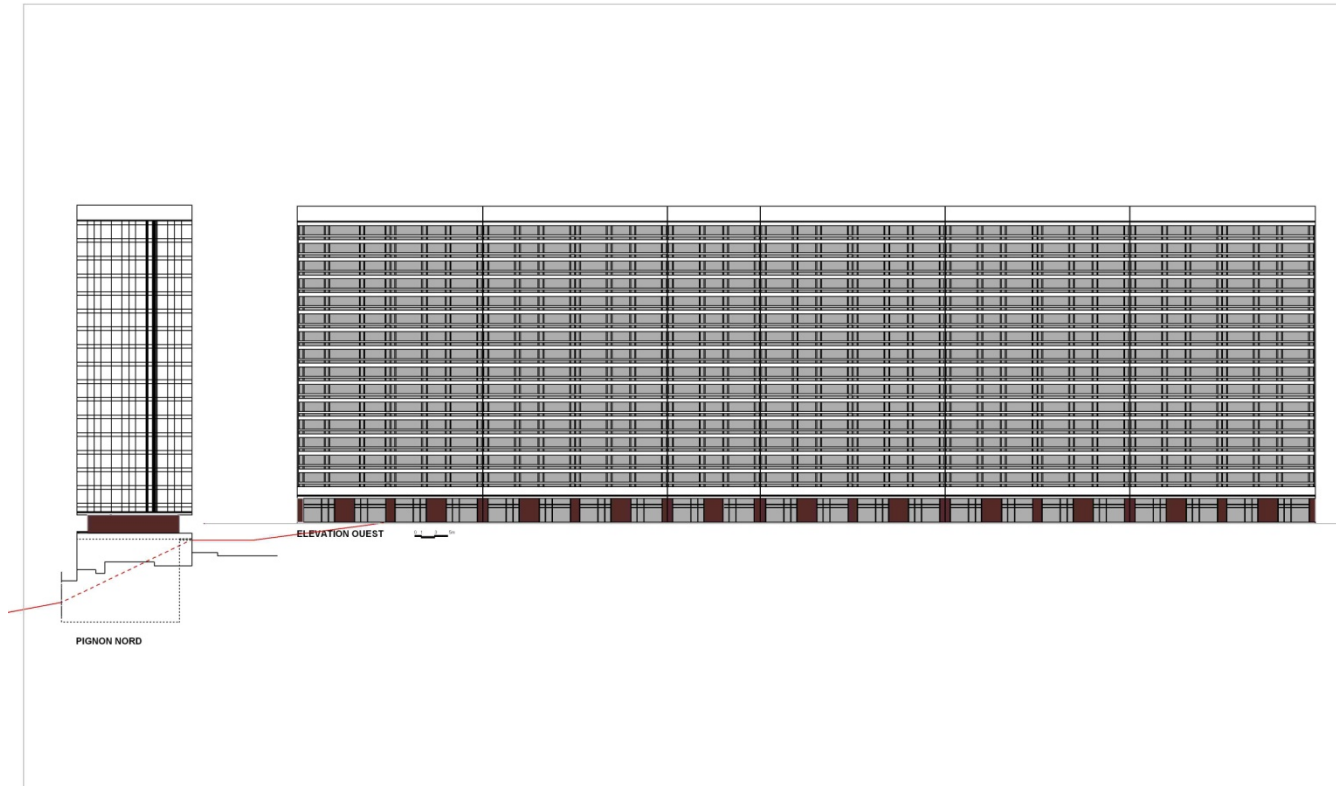


Immeuble « Les Erables » 1964-1967 – Jean Dubuisson Architecte



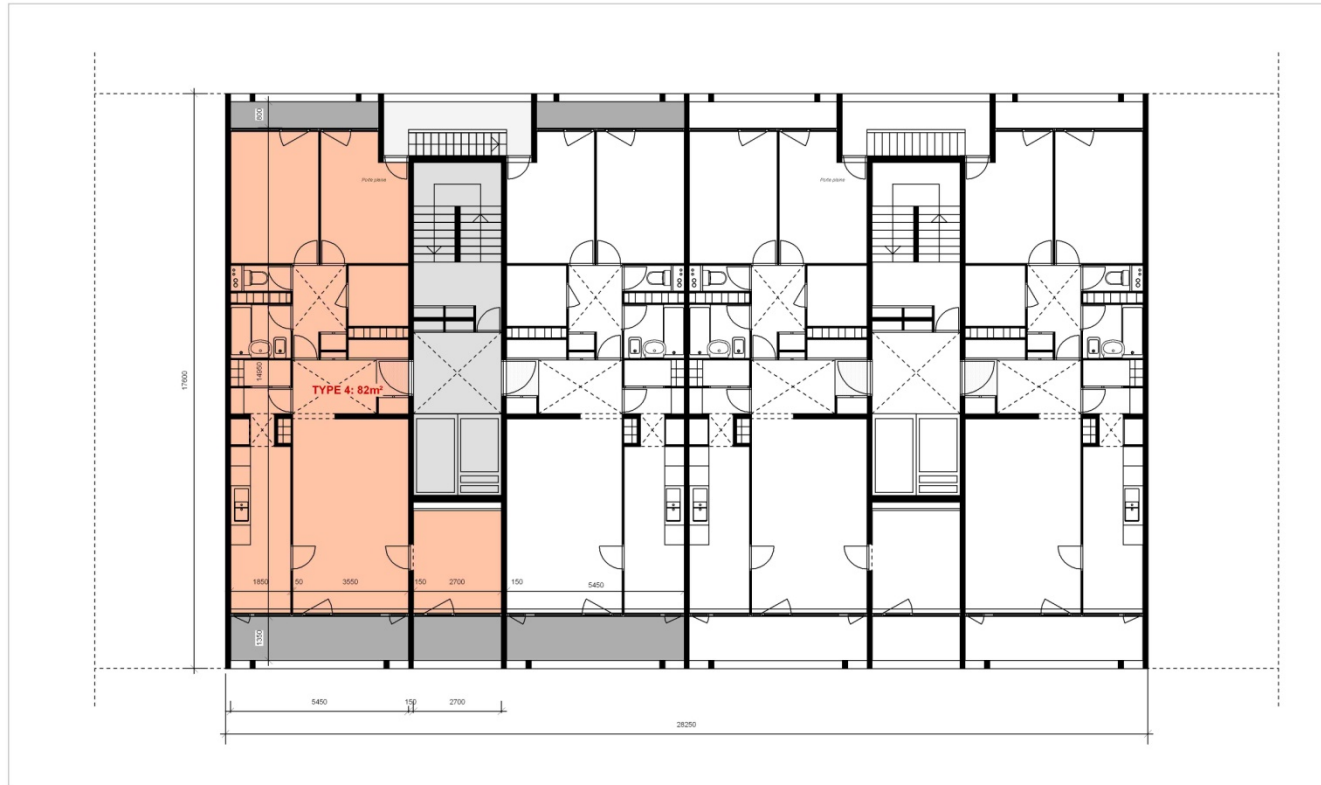


Immeuble « Les Erables » 1964-1967 – Jean Dubuisson Architecte





Immeuble « Les Erables » 1964-1967 – Jean Dubuisson Architecte





Immeuble « Les Erables » 1964-1967 – Jean Dubuisson Architecte





Immeuble « Les Erables » 1964-1967 – Jean Dubuisson Architecte



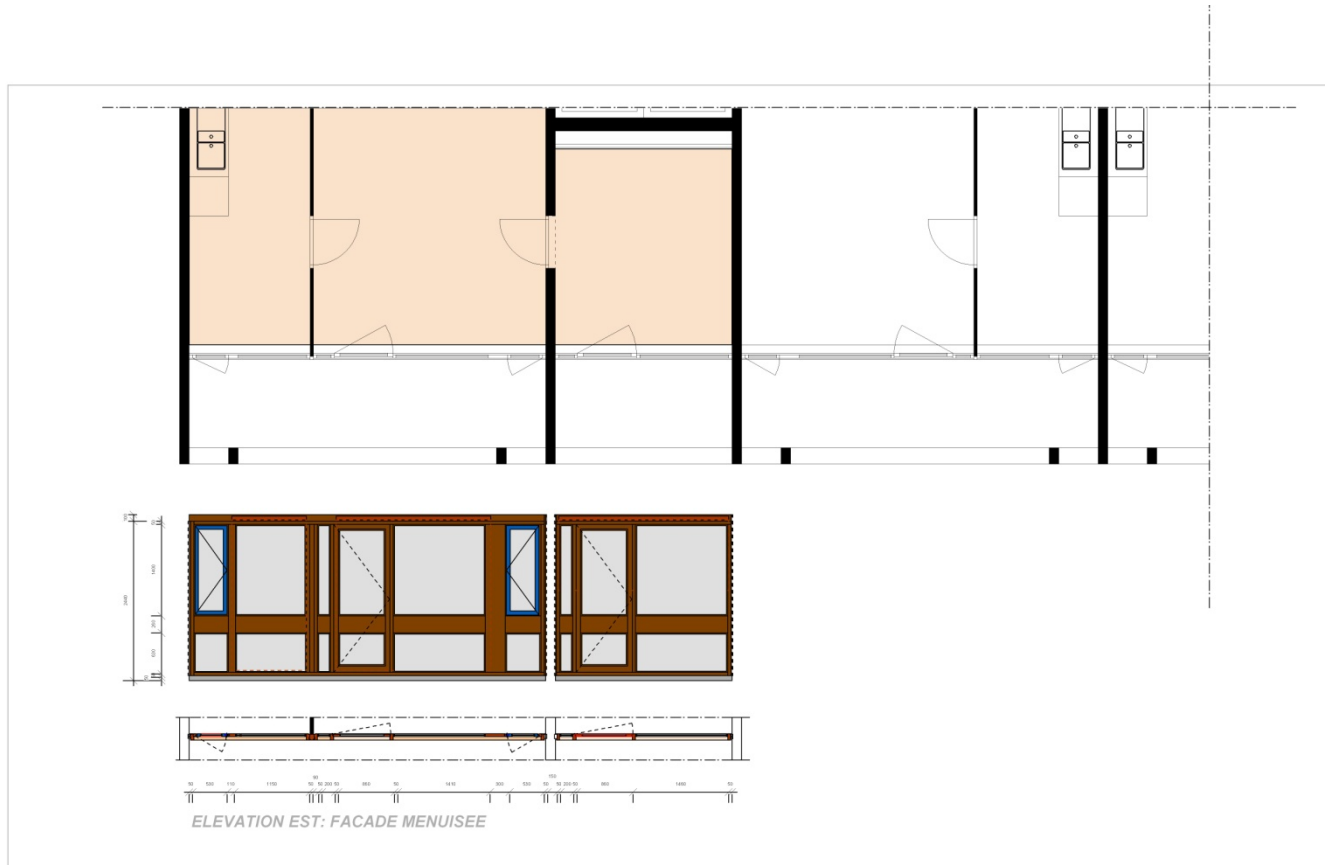


Immeuble « Les Erables » 1964-1967 – Jean Dubuisson Architecte



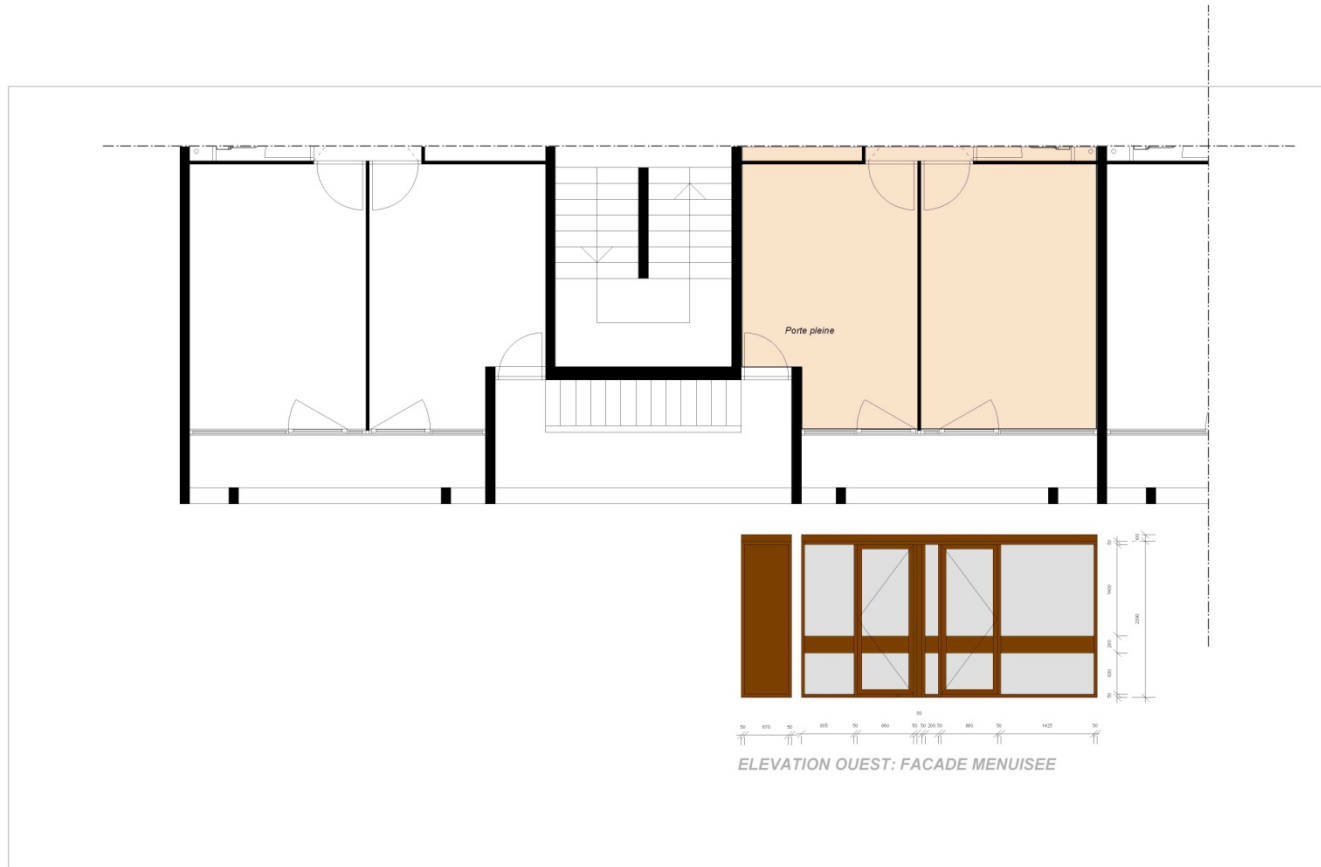


Immeuble « Les Erables » 1964-1967 – Jean Dubuisson Architecte



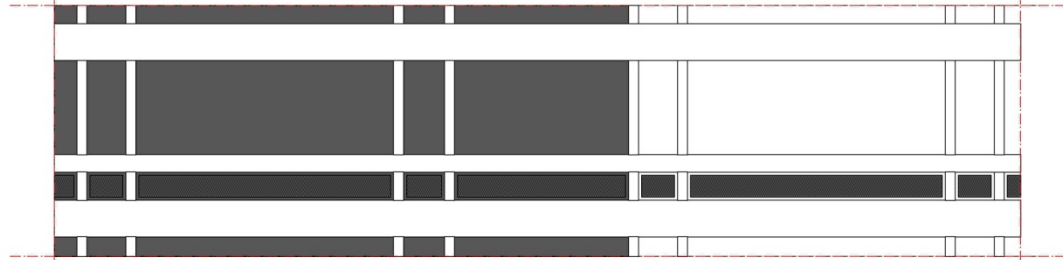


Immeuble « Les Erables » 1964-1967 – Jean Dubuisson Architecte

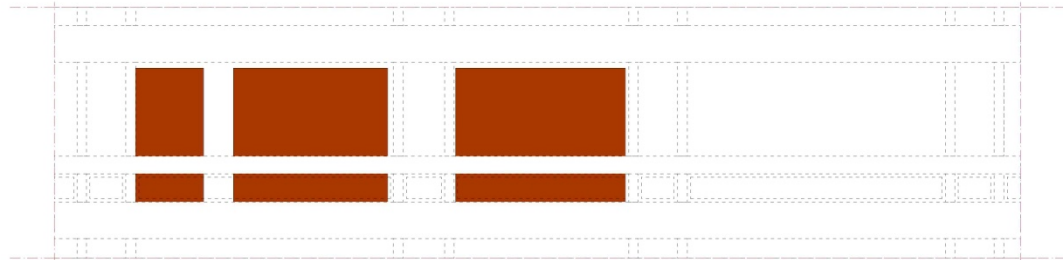




Immeuble « Les Erables » 1964-1967 – Jean Dubuisson Architecte



ELEVATION EST: PLAN DE FACADE MACONNEE

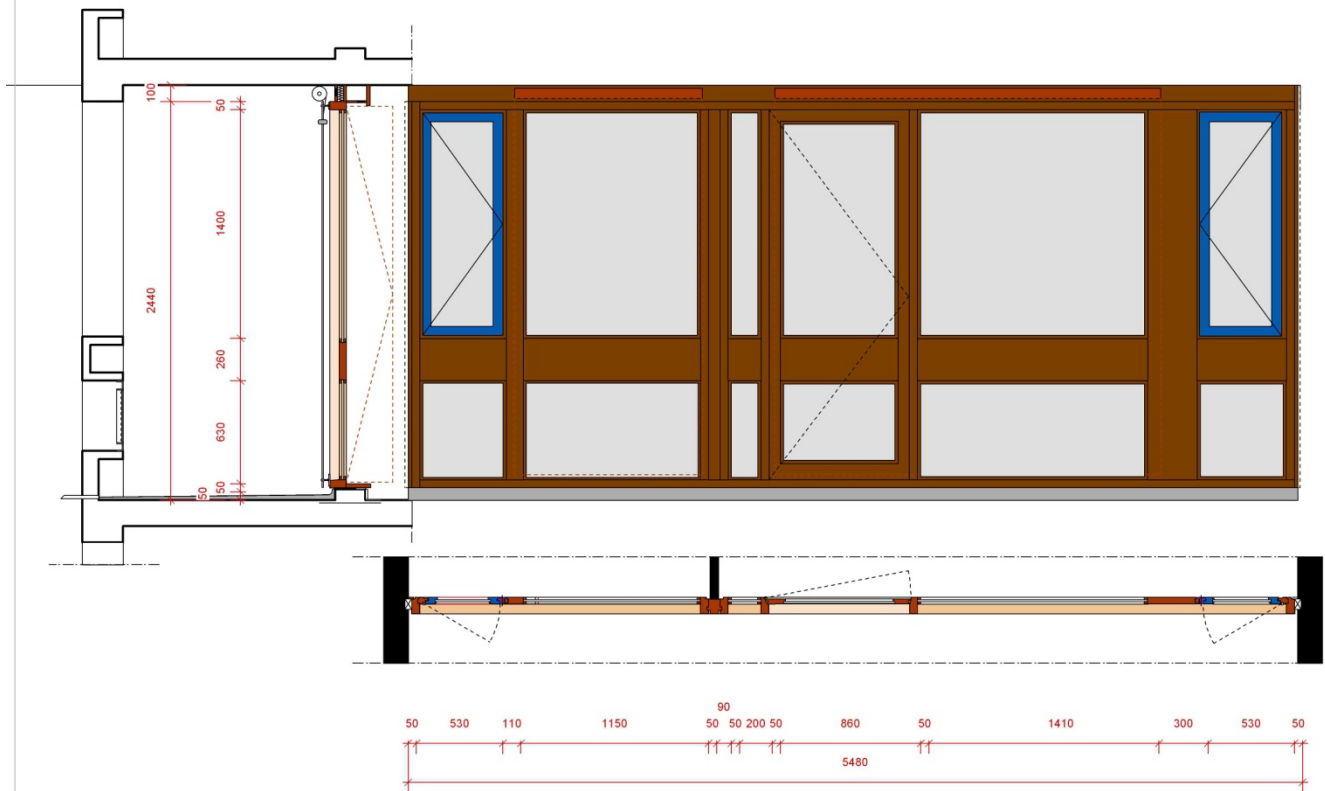


ELEVATION EST: PLAN DE FACADE STORES



Immeuble « Les Erables » 1964-1967 – Jean Dubuisson Architecte

ELEVATION EST: FACADE MENUISEE / ETAT DES LIEUX / PLAN - COUPE - ELEVATION





Immeuble « Les Erables » 1964-1967 – Jean Dubuisson Architecte





Immeuble « Les Erables » 1964-1967 – Jean Dubuisson Architecte





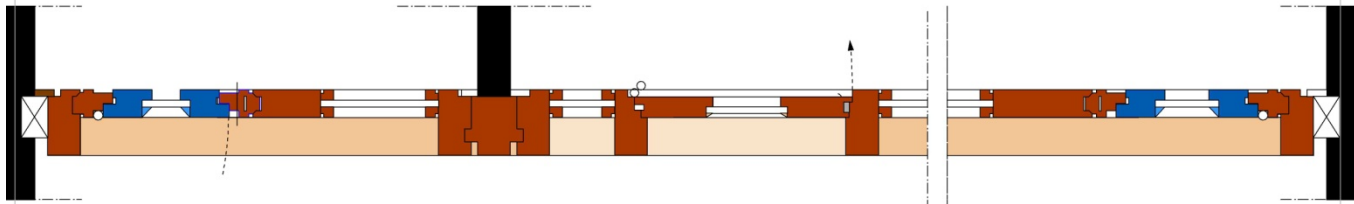
Immeuble « Les Erables » 1964-1967 – Jean Dubuisson Architecte



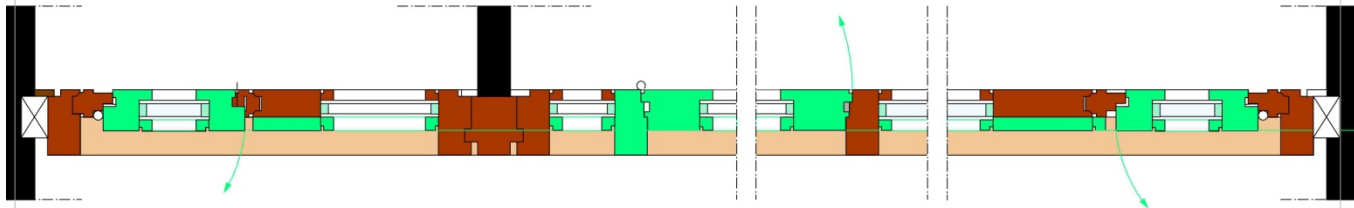


Immeuble « Les Erables » 1964-1967 – Jean Dubuisson Architecte

ELEVATION EST: FACADE MENUISEE / PLAN / PROPOSITION I



ETAT DES LIEUX



PROPOSITION I

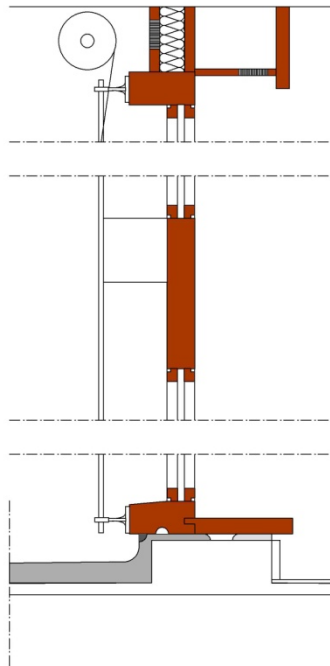




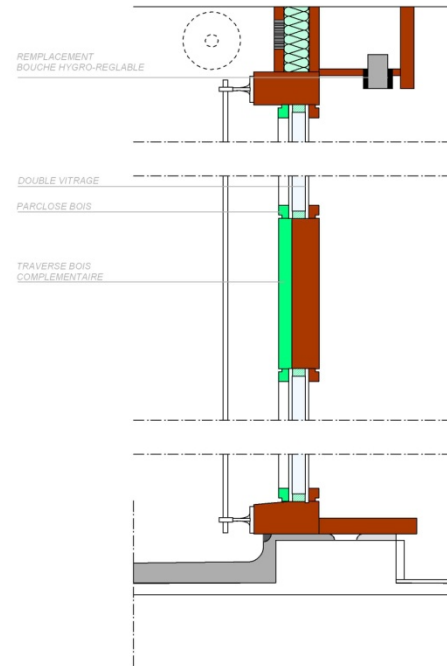
Immeuble « Les Erables » 1964-1967 – Jean Dubuisson Architecte

ELEVATION EST: FACADE MENUISEE / COUPE / PROPOSITION II

ETAT DES LIEUX



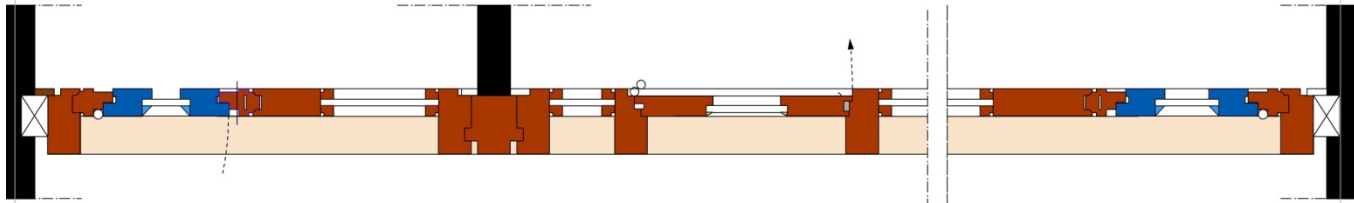
PROPOSITION I



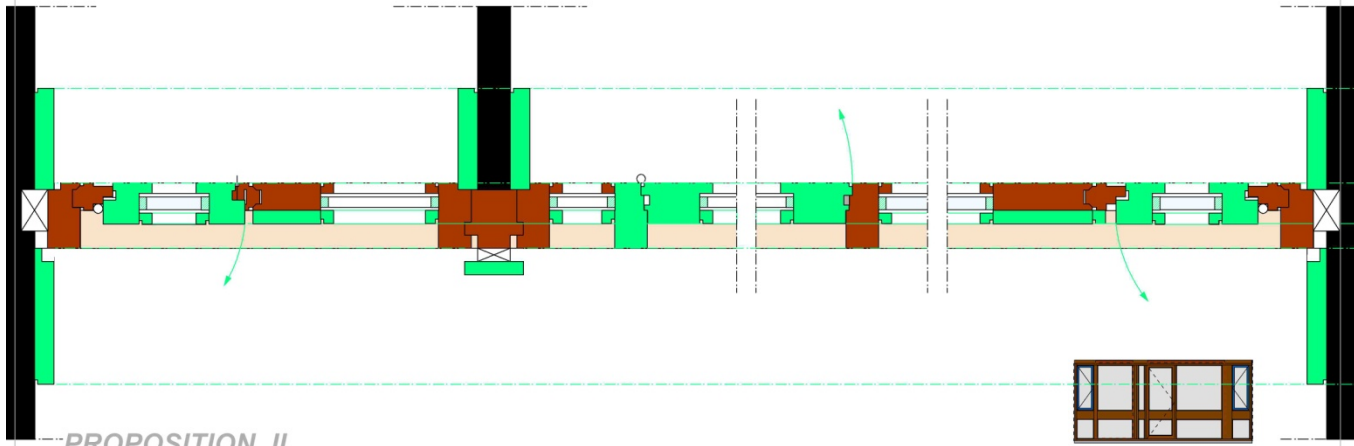


Immeuble « Les Erables » 1964-1967 – Jean Dubuisson Architecte

ELEVATION EST: FACADE MENUISEE / PLAN / PROPOSITION II



ETAT DES LIEUX

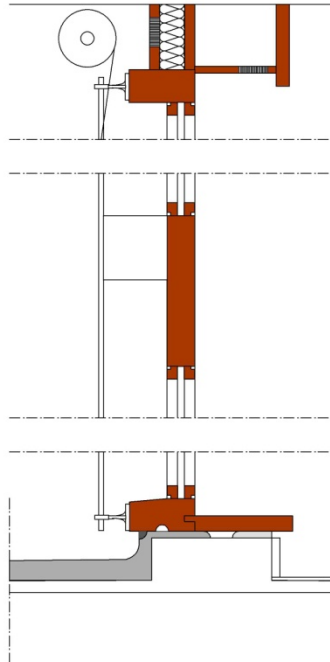


PROPOSITION II

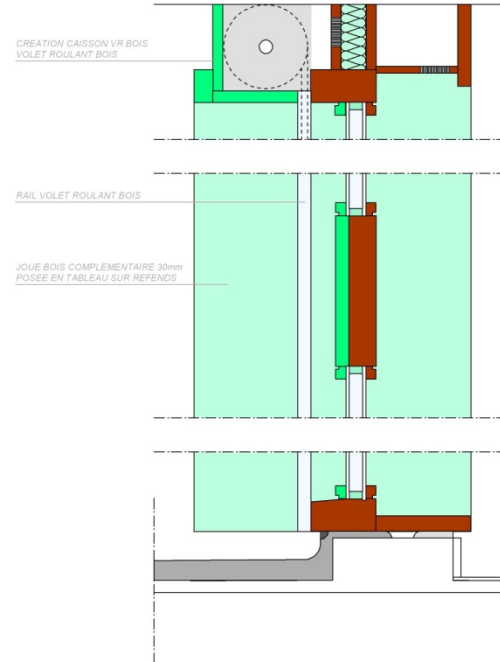


ELEVATION EST: FACADE MENUISEE / COUPE / PROPOSITION II

ETAT DES LIEUX



PROPOSITION II





Immeuble « Les Erables » 1964-1967 – Jean Dubuisson Architecte





Immeuble « Les Erables » 1964-1967 – Jean Dubuisson Architecte

